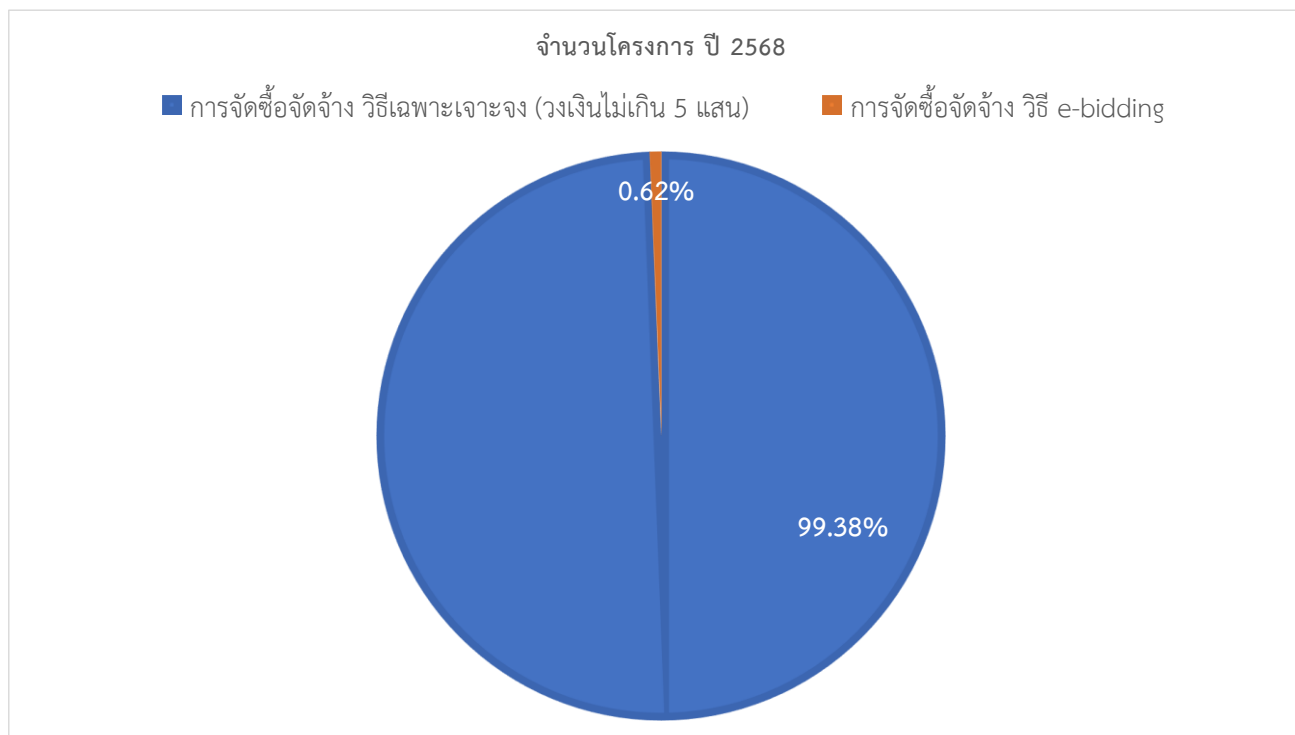


การวิเคราะห์ผลการจัดซื้อจัดจ้างในปีงบประมาณ พ.ศ. 2568

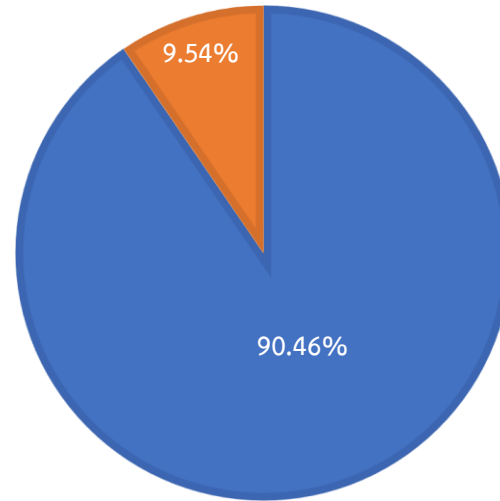
ณ วันที่ 30 กันยายน 2568

ที่	รายการ	วิธีการจัดซื้อจัดจ้าง	จำนวนโครงการ	จำนวนเงินตามสัญญา (บาท)	ร้อยละของจำนวน โครงการ จำแนก ตามวิธีจัดซื้อ จัดจ้าง	ร้อยละของจำนวน งบประมาณจำแนก ตามวิธีจัดซื้อจัดจ้าง
1	การจัดซื้อจัดจ้าง	วิธีเฉพาะเจาะจง (วงเงินไม่เกิน 5 แสน)	323	26,946,260.13	99.38	90.46
2	การจัดซื้อจัดจ้าง	วิธี e-bidding	2	2,843,040.00	0.62	9.54
<b>รวม</b>			<b>325</b>	<b>29,789,300.13</b>	<b>100.00</b>	<b>100.00</b>



จำนวนเงินปี 2568

■ การจัดซื้อจัดจ้าง วิธีเฉพาะเจาะจง (วงเงินไม่เกิน 5 แสน)      ■ การจัดซื้อจัดจ้าง วิธี e-bidding



แบบรายงานสรุปผลการวิเคราะห์การจัดซื้อจัดจ้าง ประจำปีงบประมาณ พ.ศ 2568

วิทยาลัยการสาธารณสุขสิรินธร จังหวัดสุพรรณบุรี

1. การวิเคราะห์ปัญหาอุปสรรค ความเสี่ยง และแนวทางแก้ไข/ข้อเสนอแนะ

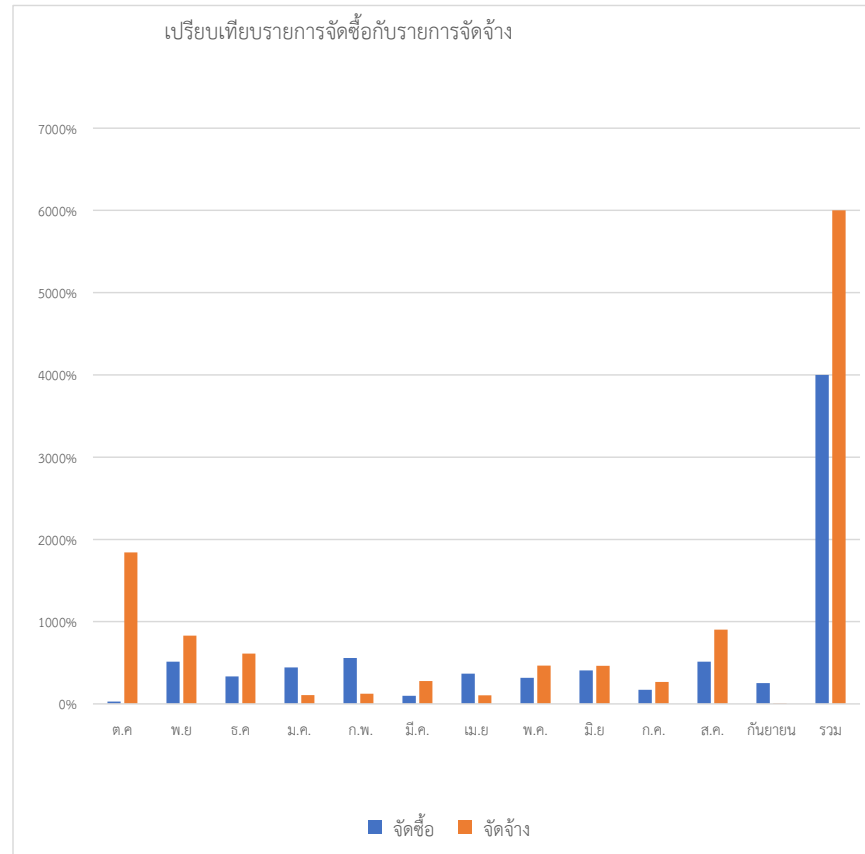
ขั้นตอน/กระบวนการจัดซื้อจัดจ้าง	ปัญหาอุปสรรค / ข้อจำกัด	ความเสี่ยงที่พบ	แนวทางแก้ไข/ข้อเสนอแนะ
1. เปลี่ยนแปลงแผนการจัดซื้อจัดจ้างบ่อยครั้ง	1. การตั้งชื่อโครงการจัดซื้อจัดจ้าง หรืองบประมาณที่ได้รับ	1. ทำให้กระบวนการจัดซื้อจัดจ้างและการเบิกจ่ายเงินล่าช้า	1. พิจารณาทบทวนก่อนการเสนอตั้งแผนการจัดซื้อจัดจ้าง
2. การจัดทำ TOR	1. จัดทำTOR เนื้อหาไม่ครอบคลุมหรือไม่ชัดเจน  2. นำ TOR ของโครงการอื่นมาใช้เป็นต้นแบบในการจัดทำ แต่ไม่ได้ปรับให้เข้ากับบริบทโครงการหรืองานที่ดำเนินการ	1. ผู้เสนอราคาอาจเสนอราคาต่ำหรือสูงจากความเป็นจริง หรืออาจจะต้องยกเลิกการจัดซื้อจัดจ้าง  2. TOR ไม่เป็นไปตามวัตถุประสงค์  3. อาจต้องแก้ไข TOR และทำให้การจัดซื้อจัดจ้างล่าช้า	1. ศึกษากฎหมาย ระเบียบ หรือข้อบังคับต่างๆ เพื่อให้เป็นแนวทางในการปฏิบัติงาน  2. แต่งตั้งผู้ที่มีความรู้ร่วมเป็นคณะกรรมการ  3. จัดฝึกอบรมให้กับบุคลากร

## 2. การวิเคราะห์ร้อยละ ของจำนวนโครงการตามวิธีการจัดซื้อจัดจ้าง

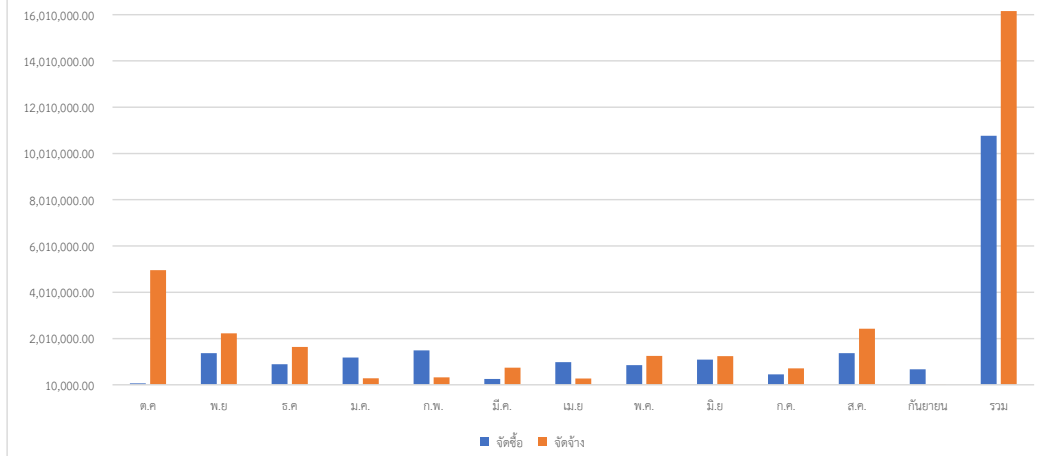
2.1. การจัดซื้อจัดจ้างประจำปีงบประมาณ พ.ศ. 2568 พิจารณาตามเจ้าหน้าที่รายตัว พบว่าวิทยาลัยการสาธารณสุขสิรินธร จังหวัดสุพรรณบุรี มีการดำเนินโครงการที่จัดซื้อจัดจ้างแล้วเสร็จมูลค่ารวมทั้งสิ้น 26,946,260.13 บาท โดยแบ่งเป็นดังนี้

2.1.1 การจัดซื้อ จำนวน 10,775,474.63 บาท คิดเป็นร้อยละ 39.99

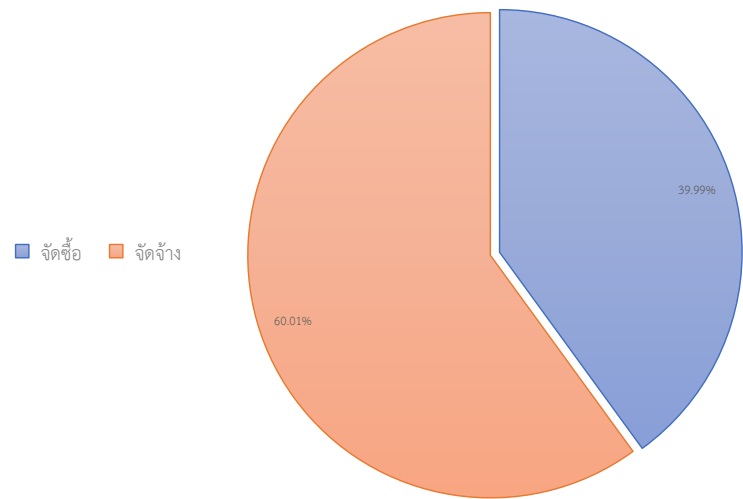
2.1.2 การจัดจ้าง จำนวน 16,170,785.50 บาท คิดเป็นร้อยละ 60.01



เปรียบเทียบรายการจัดซื้อกับรายการจัดจ้าง

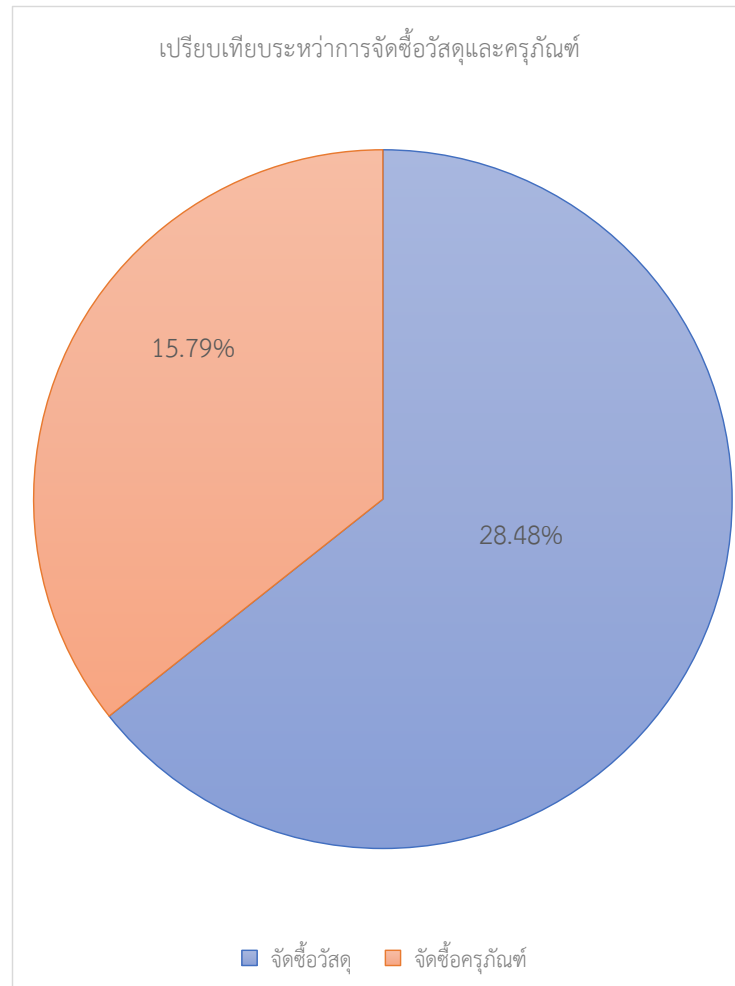


เปรียบเทียบการซื้อกับการจ้าง



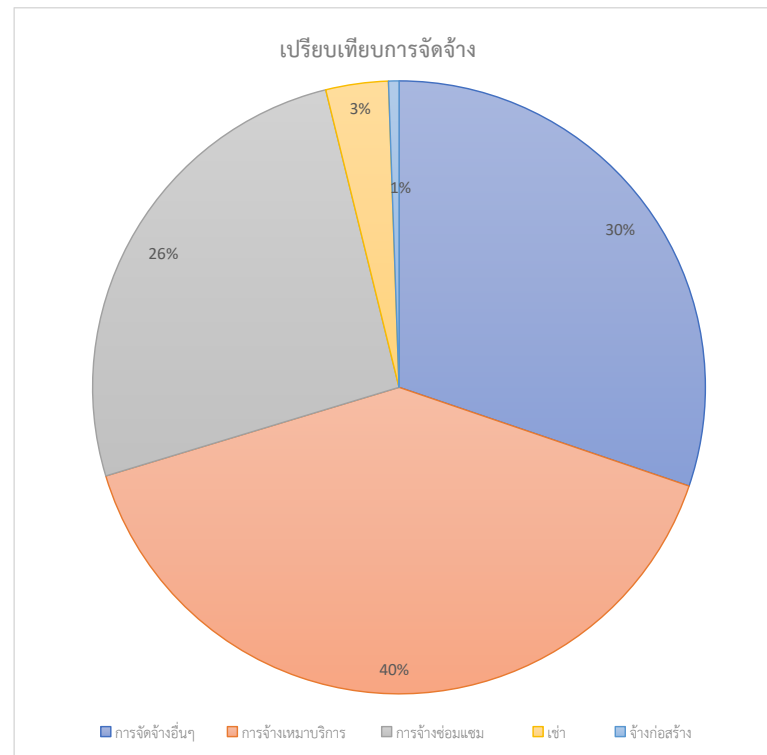
2.2 การจัดซื้อจัดจ้างประจำปีงบประมาณ พ.ศ. 2568 พิจารณาตามแบบรายงานขอซื้อขอจ้างและจากระบบอิเล็กทรอนิกส์ พบว่าวิทยาลัยการสาธารณสุขสิรินธร จังหวัดสุพรรณบุรี มีการจัดทำโครงการและมีแบบรายงานขอซื้อขอจ้าง จำนวน 143 โครงการ โดยแบ่งเป็นการจัดซื้อจัดจ้างแต่ละโครงการ คิดเป็นร้อยละ 44.27 โดยแบ่งเป็นดังนี้

- การจัดซื้อวัสดุ จำนวน 92 โครงการ
- การจัดซื้อครุภัณฑ์ จำนวน 51 โครงการ



2.2.2 การจัดซื้อจัดจ้าง จำนวน 182 โครงการ คิดเป็นร้อยละ 56.03 โดยแบ่งเป็นดังนี้

- การจัดจ้างอื่นๆ จำนวน 55 โครงการ
- การจ้างเหมาบริการ จำนวน 73 โครงการ
- การจ้างซ่อมแซม จำนวน 47 โครงการ
- เช่า จำนวน 6 โครงการ
- จ้างก่อสร้าง จำนวน 1 โครงการ



2.3. การจัดซื้อจัดจ้างประจำปีงบประมาณ พ.ศ. 2568 วิทยาลัยการสาธารณสุขสิรินธร จังหวัดสุพรรณบุรี ได้ดำเนินการจัดทำเป็น สัญญาจ้าง สัญญาซื้อ ใบสั่งซื้อ ใบสั่งจ้าง จำนวนทั้งสิ้น 323 โครงการ โดยแบ่งเป็นจำนวนแต่ละโครงการดังนี้

2.3.1 สัญญาจ้าง จำนวน 14 โครงการ คิดเป็นร้อยละ 4.33

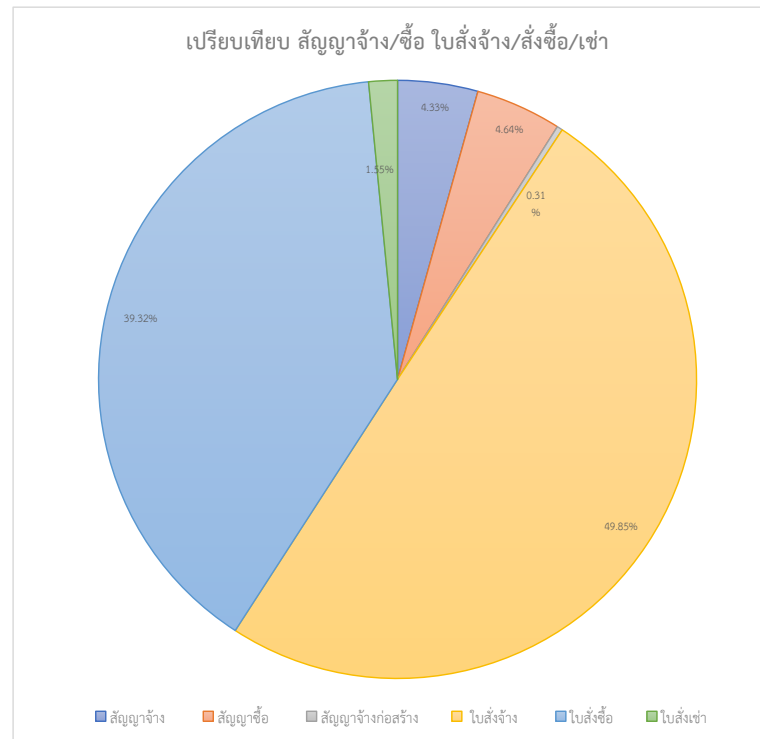
2.3.2 สัญญาซื้อ จำนวน 15 โครงการ คิดเป็นร้อยละ 4.64

2.3.3 สัญญาจ้างก่อสร้าง จำนวน 1 โครงการ คิดเป็นร้อยละ 0.31

2.3.4 ใบสั่งจ้าง จำนวน 161 โครงการ คิดเป็นร้อยละ 49.85

2.3.5 ใบสั่งซื้อ จำนวน 127 โครงการ คิดเป็นร้อยละ 39.32

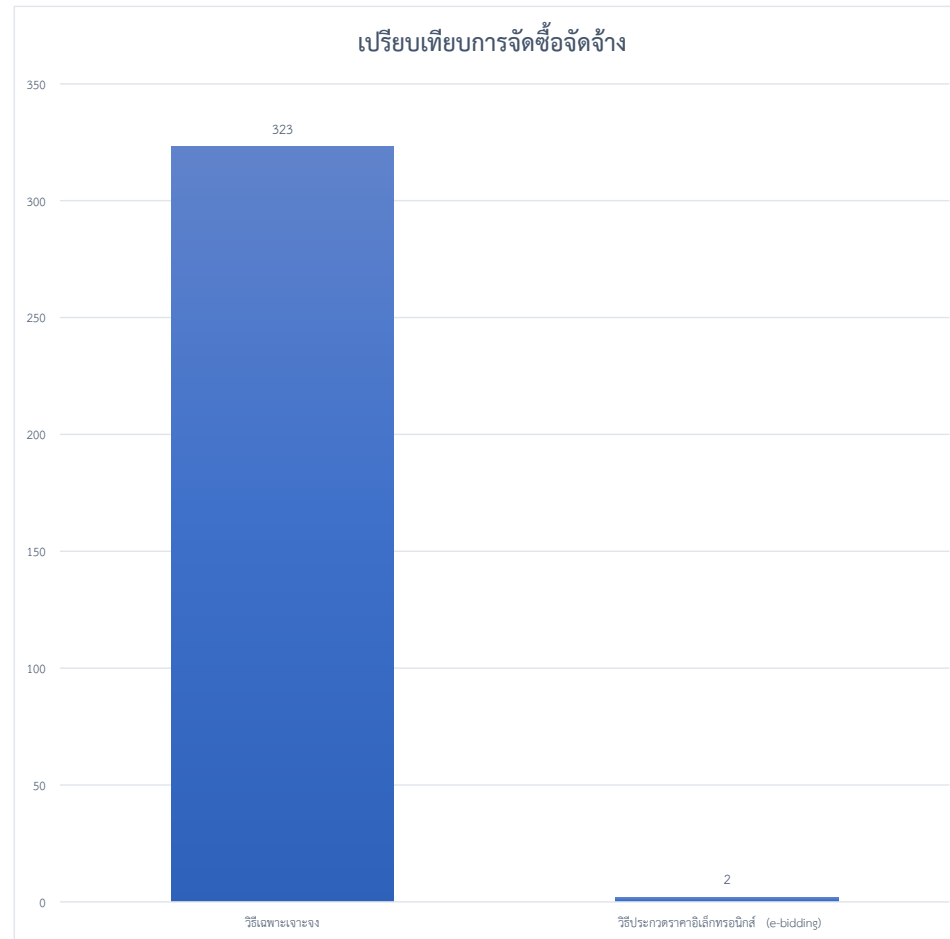
2.3.6 ใบสั่งเช่า จำนวน 5 โครงการ คิดเป็นร้อยละ 1.55

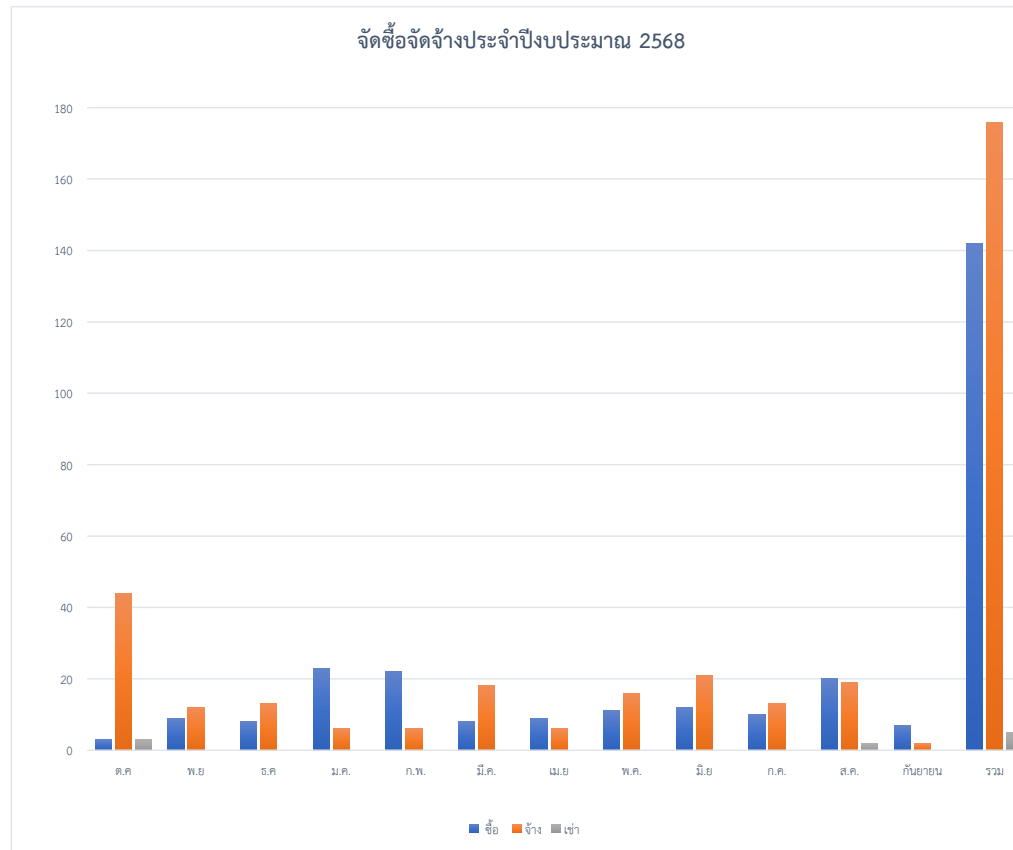


## 2.4 สรุปการจัดหาพัสดุตามแต่ละวิธี

2.4.1 วิธีเฉพาะเจาะจง จำนวน 323 โครงการ

2.4.2 วิธีประกวดราคาอิเล็กทรอนิกส์ (e-bidding) จำนวน 2 โครงการ





3. การจัดทำแผนการจัดซื้อจัดจ้าง การเปลี่ยนแปลงแผนการจัดซื้อจัดจ้าง และการยกเลิกแผนการจัดซื้อจัดจ้างประจำปีงบประมาณ พ.ศ. 2568

วิทยาลัยการสาธารณสุขสิรินธร จังหวัดสุพรรณบุรี ดำเนินการจัดทำแผนการจัดซื้อจัดจ้างประจำปีงบประมาณ พ.ศ. 2568 โดยเผยแพร่ในระบบเครือข่ายสารสนเทศของกรมบัญชีกลางและของวิทยาลัยการสาธารณสุขสิรินธร จังหวัดสุพรรณบุรี มีรายการดังนี้

- 3.1 รายการจัดทำแผนการจัดซื้อจัดจ้าง จำนวน 3 ครั้ง จำนวน 325 รายการ
- 3.2 รายการเปลี่ยนแปลงแผนการจัดซื้อจัดจ้าง จำนวน - ครั้ง จำนวน - รายการ
- 3.3 รายการยกเลิกแผนการจัดซื้อจัดจ้าง จำนวน - ครั้ง จำนวน - รายการ